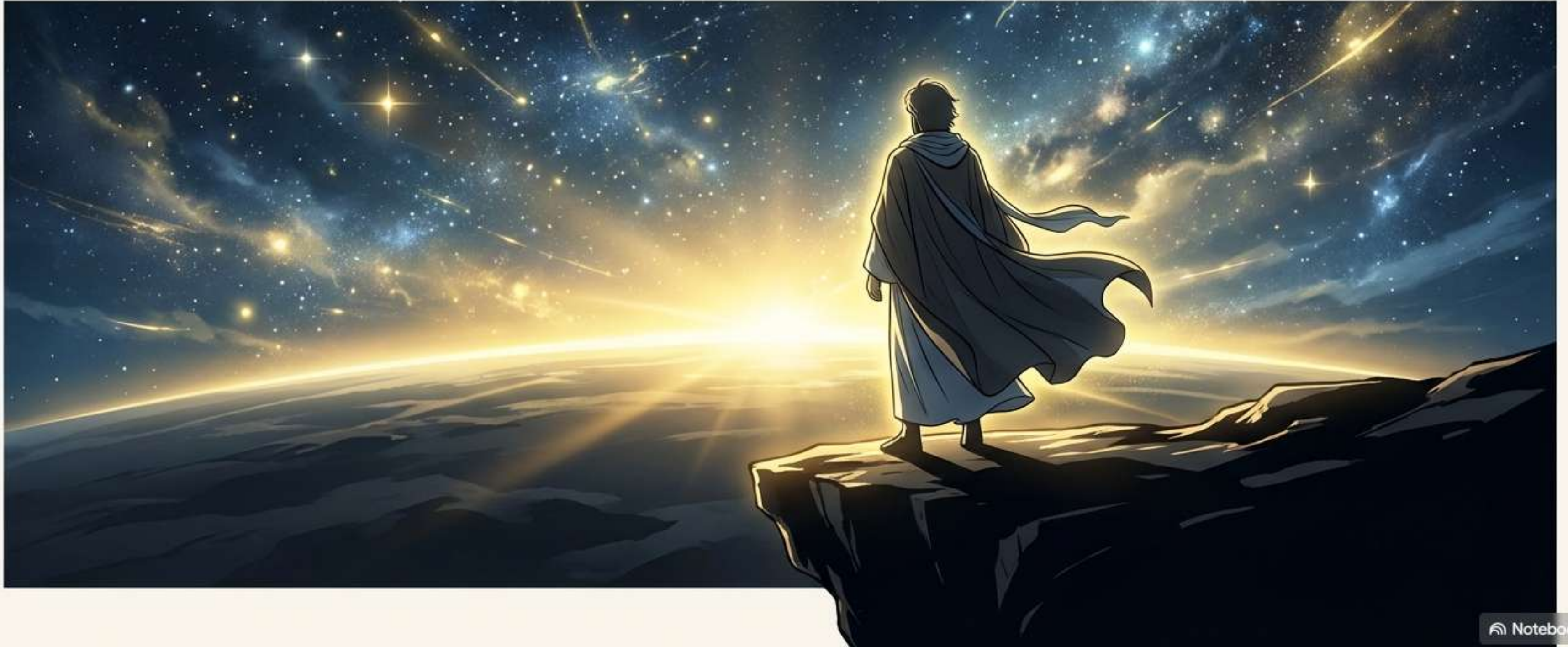


L'IMAM : LE GUIDE ÉLU

Un portrait inspiré par les paroles de l'Imam Ja'far al-Şādiq (as)



QUI EST RÉELLEMENT L'IMAM DÉSIGNÉ PAR DIEU ?



Au-delà d'un simple titre, il existe une réalité spirituelle profonde. Une tradition de l'Imam Ja'far al-Şādiq nous offre un portrait saisissant de leurs attributs et de leur condition. C'est l'histoire d'un guide, d'un repère, d'une lumière destinée à l'humanité.

IL EST LE PHARE DIVIN POUR L'HUMANITÉ.

« Allah a établi l'Imam comme un repère pour Sa création, et en a fait une preuve pour les habitants de Son monde. »

L'Imam n'est pas seulement un chef. Il est le point de référence qui clarifie la religion et illumine le chemin. Par lui, Dieu ouvre « les profondeurs des sources de Sa connaissance ». Il est la preuve vivante de la guidance divine sur Terre.



SA GUIDANCE EST UNE SOURCE INÉPUISABLE CONNECTÉE AU CIEL.

« Il est relié par un lien au ciel, et ses ressources ne se tarissent jamais. On n'atteint ce qui est auprès d'Allah que par l'intermédiaire de ses moyens. »

Sa connaissance et sa grâce ne sont pas humaines ; elles proviennent directement de la source divine. Pour cette raison, « Allah n'accepte les œuvres des serviteurs que par sa connaissance ». Il est le canal exclusif.



LA GUIDANCE EST UNE CHAÎNE SACRÉE ET ININTERROMPUE.

« Chaque fois que l'un d'eux décède, Il établit pour Sa création un Imam de sa descendance : un signe manifeste, un guide lumineux. »

La guidance n'est jamais laissée au hasard. Dieu choisit continuellement les Imams, assurant une succession de « lampes dans l'obscurité » et de « piliers pour l'Islam ». Ils sont sélectionnés « parmi les descendants d'Al-Hussein ».



IL A ÉTÉ CHOISI AVANT MÊME LA CRÉATION.

« Allah l'a choisi pour cela et l'a formé sous Son regard dans le monde des particules... Il était une ombre avant la création de toute âme, à la droite de Son Trône. »

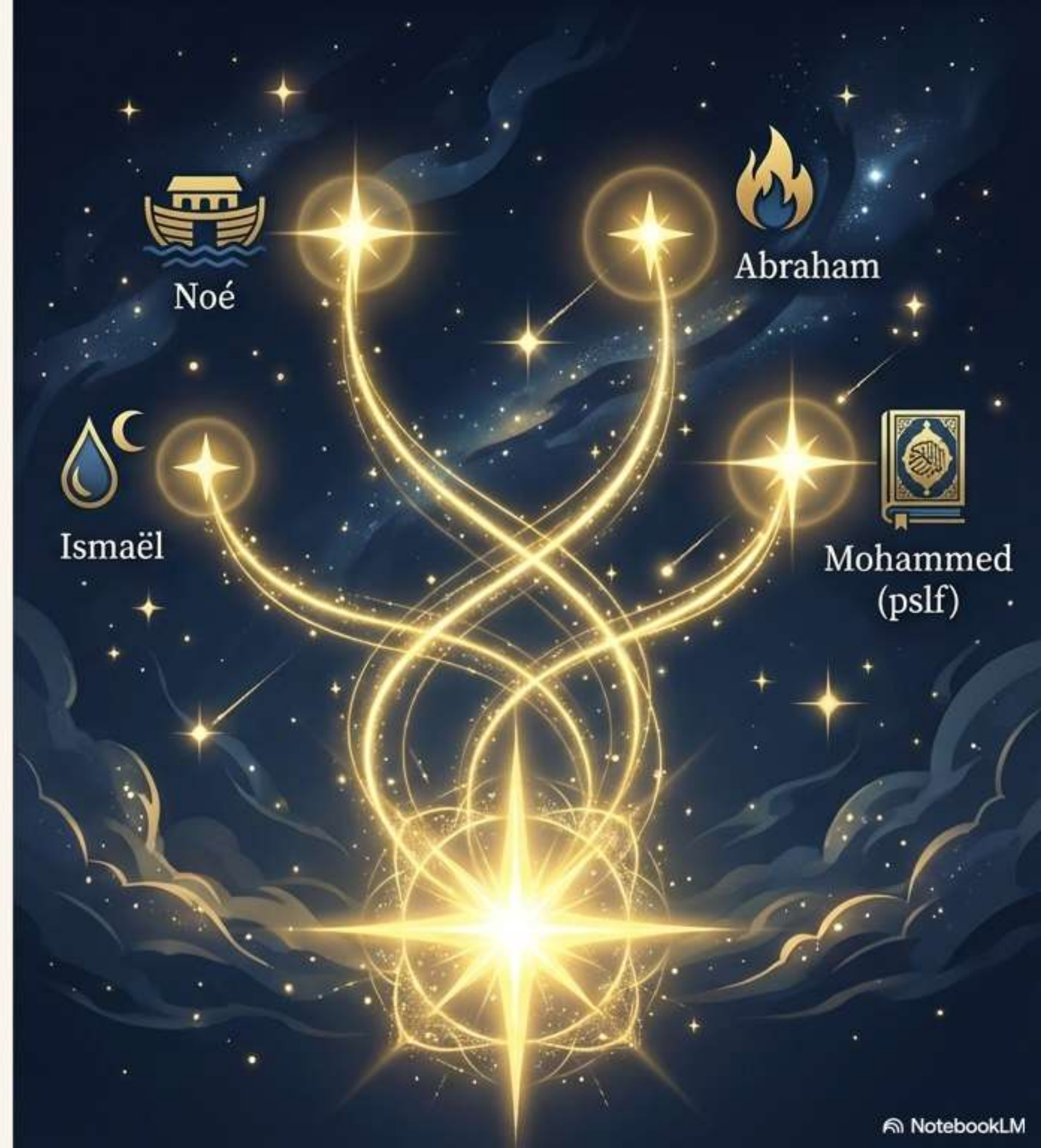
L'Imam n'est pas le produit de circonstances terrestres. Son élection est un acte de la science divine, une création pure et prédestinée à la guidance, « aimé par la Sagesse dans la connaissance de l'invisible ».




SON HÉRITAGE SPIRITUEL EST CELUI DE L'ÉLITE DE L'HUMANITÉ.

Son ascendance est une concentration de pureté et d'élection divine, un lignage inégalé.

- Un reste d'Adam
- Un choix parmi la descendance de Noé
- Un élu de la famille d'Abraham
- Une lignée d'Ismaël
- L'élite de la famille de Mohammed (pslf)



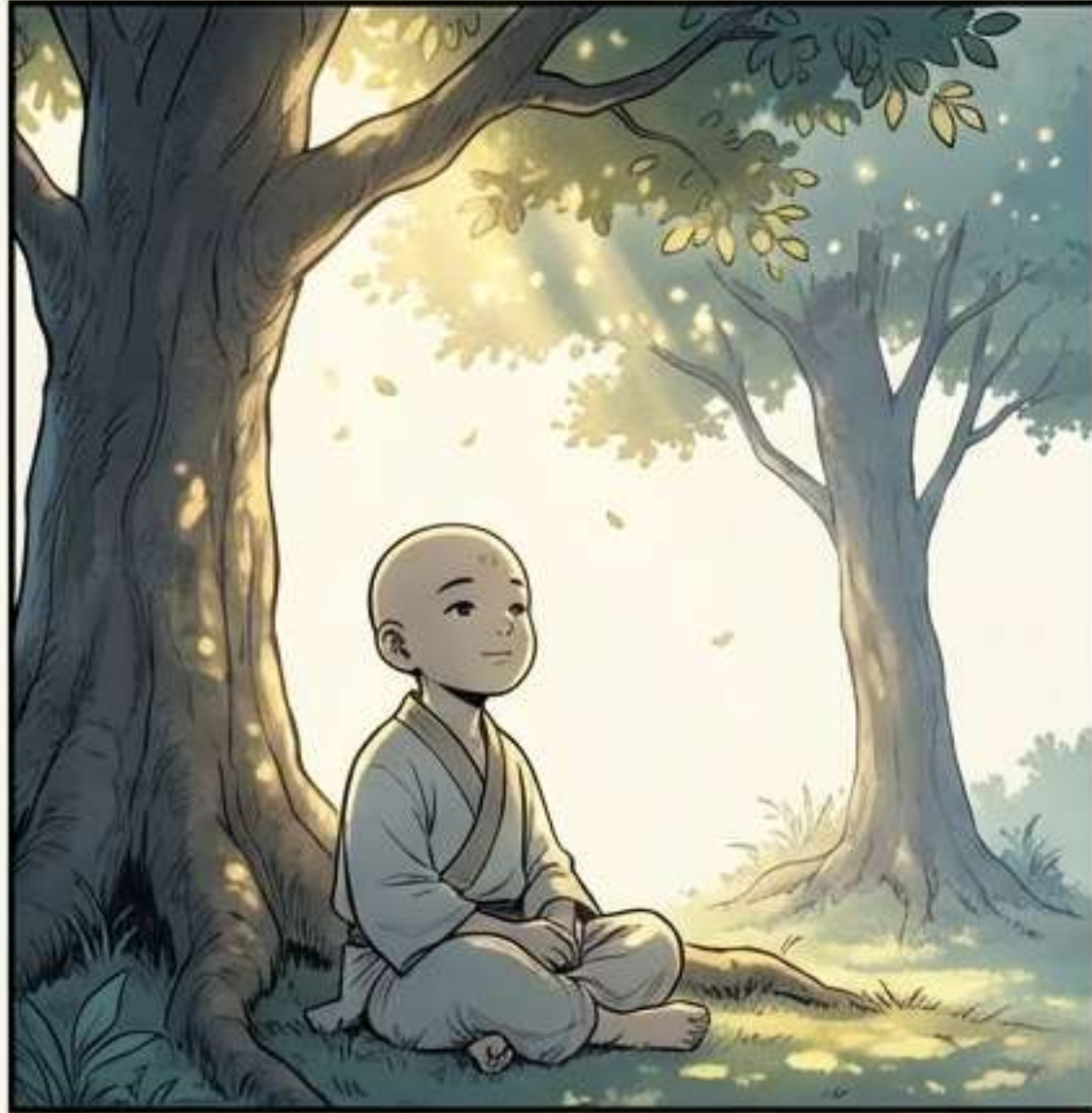
IL EST PROTÉGÉ PAR UN BOUCLIER DIVIN CONTRE LES TÉNÈBRES.



« Il n'a cessé d'être observé par l'œil d'Allah...
Les pièges d'Iblis et de ses armées sont repoussés de
lui... il est exempt d'infirmités, protégé des calamités,
préservé des fautes. »

Il est « gardé de toutes les turpitudes ». Cette protection divine garantit sa pureté absolue, le rendant apte à être le guide parfait pour l'humanité.

SA VIE ENTIÈRE EST UN MODÈLE DE VERTU ET DE SAVOIR.



« Il est reconnu pour sa clémence et sa piété dans sa jeunesse, attribué à la chasteté, la connaissance et la vertu à sa maturité. »

Son caractère impeccable n'est pas acquis, mais façonné par Dieu. Sa vie, de l'enfance à la maturité, est une démonstration de la perfection morale et intellectuelle requise pour son rôle immense.

L'HÉRITAGE LUI EST TRANSMIS AU MOMENT DÉCRÉTÉ PAR DIEU.

« Lorsque la période de son père s'achève... l'affaire d'Allah lui revient après lui. Il lui confie Sa religion, en fait la preuve pour Ses serviteurs. »



L'accession à l'Imamat est un moment solennel où la volonté divine se manifeste. La responsabilité de guider l'humanité est formellement transmise, et le nouvel Imam est établi comme le « responsable dans Ses terres ».

IL EST LE DÉPOSITAIRE DU SAVOIR SECRET DE DIEU.

« Il le soutient
par Son esprit,
lui donne Sa
connaissance,
lui révèle l'exposé
détaillé, lui confie
Son secret, le
mandate pour Sa
grande affaire. »



L'Imam n'est pas
un simple érudit.
Il possède une
connaissance
infuse, un don
direct de Dieu
qui lui donne une
compréhension
parfaite et
complète de la
religion. C'est
ce qui fait de
lui l'autorité
suprême.

SA MISSION EST DE DISSIPER L'IGNORANCE PAR LA LUMIÈRE DE LA VÉRITÉ.

« Il se tient avec justice face à l'égarement des gens de l'ignorance et la confusion des gens de la polémique, par la lumière éclatante et la guérison bénéfique. »

Il est un justicier intellectuel et spirituel. Sa parole est « la vérité manifeste » et « l'explication claire » qui tranche le doute et guide les gens sur le chemin droit suivi par ses ancêtres.



LE RECONNAÎTRE, C'EST GOÛTER À LA DOUCEUR DE LA FOI.



LA PROMESSE

« Quiconque reconnaît parmi la communauté de Mohammed... le droit obligatoire de son Imam, trouvera le goût de la douceur de sa foi et connaîtra la vertu de l'éclat de son Islam. »



L'AVERTISSEMENT

« Seul un malheureux ignore le droit de ce savant, seul un égaré le nie. »

PROFIL DU GUIDE ÉLU



REPÈRE DIVIN

Guide pour la création.



CONNECTÉ AU CIEL

Source de savoir inépuisable.



LIGNÉE SACRÉE

Héritier des Prophètes.



ÉLU PRIMORDIAL

Choisi avant le temps.



PROTÉGÉ DU MAL

Infailible et pur.



DÉPOSITAIRE DU SAVOIR

Gardien des secrets divins.



LUMIÈRE CONTRE L'IGNORANCE

Clarificateur de la vérité.

IL EST LA VIE, LA LUMIÈRE ET LE PILIER DU MONDE.

« Allah en a fait la vie pour les créatures, des lampes dans l'obscurité,
des clés pour la parole et des piliers pour l'Islam. »

